



## Albertfalvi Cérnázó Kft.

### Éves összefoglaló energetikai szakreferensi jelentés

# 2019



**Készítette: Sourcing Hungary Kft.**

Hitelesítő: Mátyás Fanni - Energetikai tanácsadó

Tel: +36 70/686-6504

Fax: +36 1/877-6275

E-mail: [sourcing@sourcing.hu](mailto:sourcing@sourcing.hu)

Web: [www.sourcing.hu](http://www.sourcing.hu)

Dátum: Budapest, 2020. május



## I. Bevezetés

Az energiahatékonyságról szóló 2015. évi LVII. Törvény, valamint a Törvény végrehajtásáról szóló 122/2015. Kormányrendelet szerinti adatszolgáltatási kötelezettségnek megfelelően a Albertfalvi Cérnázó Kft. az alábbi, 2019. évi energiafelhasználási összefoglaló készítésével tesz eleget.

A 2019. évben felhasznált energiahordozók a 2/2017. (II. 16.) MEKH rendelet 2. § (3) bekezdés a) pontjának megfelelően:

Társaság	Időszak	Felhasznált energiahordozók	Összesített energiefelhasználás 2019. éves [MWh]	Összesített CO2 kibocsátás 2019. éves [ezer tonna]	Összesített energiaköltség 2019. éves [ezer Ft]
Albertfalvi Cérnázó	2019. éves	Előállított villamos energia	0,0	0,000	0,0
		Vásárolt villamos energia	1 969,0	1,114	67 180,4
		Földgáz	864,6	0,175	9 135,5
		PB	0,0	0,000	0,0
		Motorbenzin	0,0	0,000	0,0
		Gázolaj	0,0	0,000	0,0
	<b>ÉPÜLET+TEVÉKENYSÉG+SZÁLLÍTÁS ÖSSZESEN</b>		<b>2 833,6</b>	<b>1,289</b>	<b>76 315,9</b>

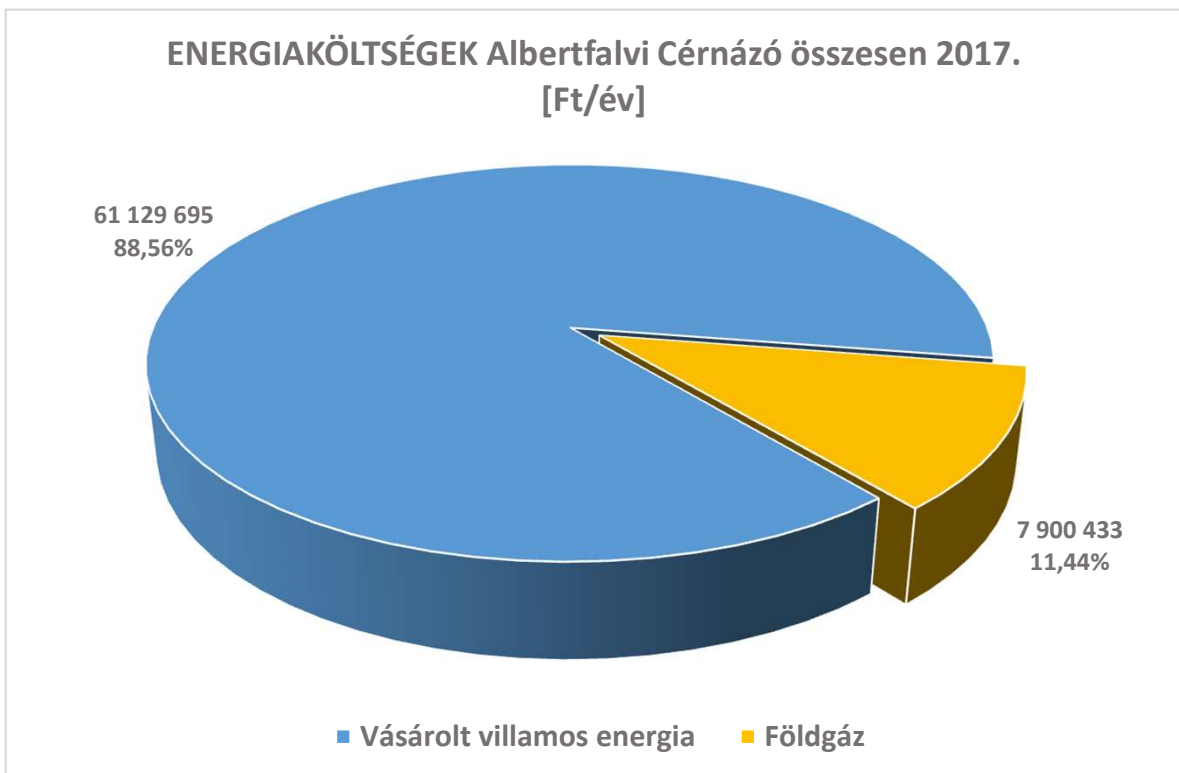
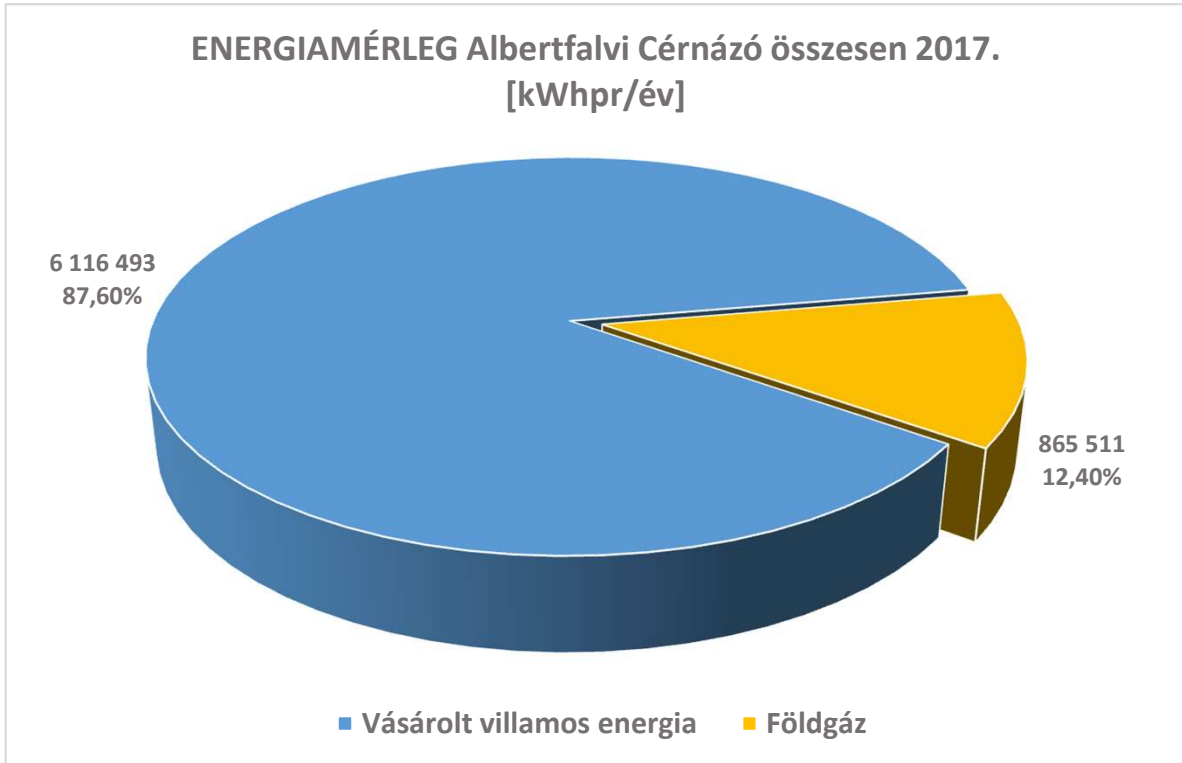
Az Albertfalvi Cérnázó Kft. (továbbiakban: Társaság) 1 telephelyet üzemeltet Magyarországon A társaság energia-gazdálkodására vonatkozó adatai hozzáférhetőek.

TELEPHELYEK	
TH1	1116 Budapest, Fonyód u.2.



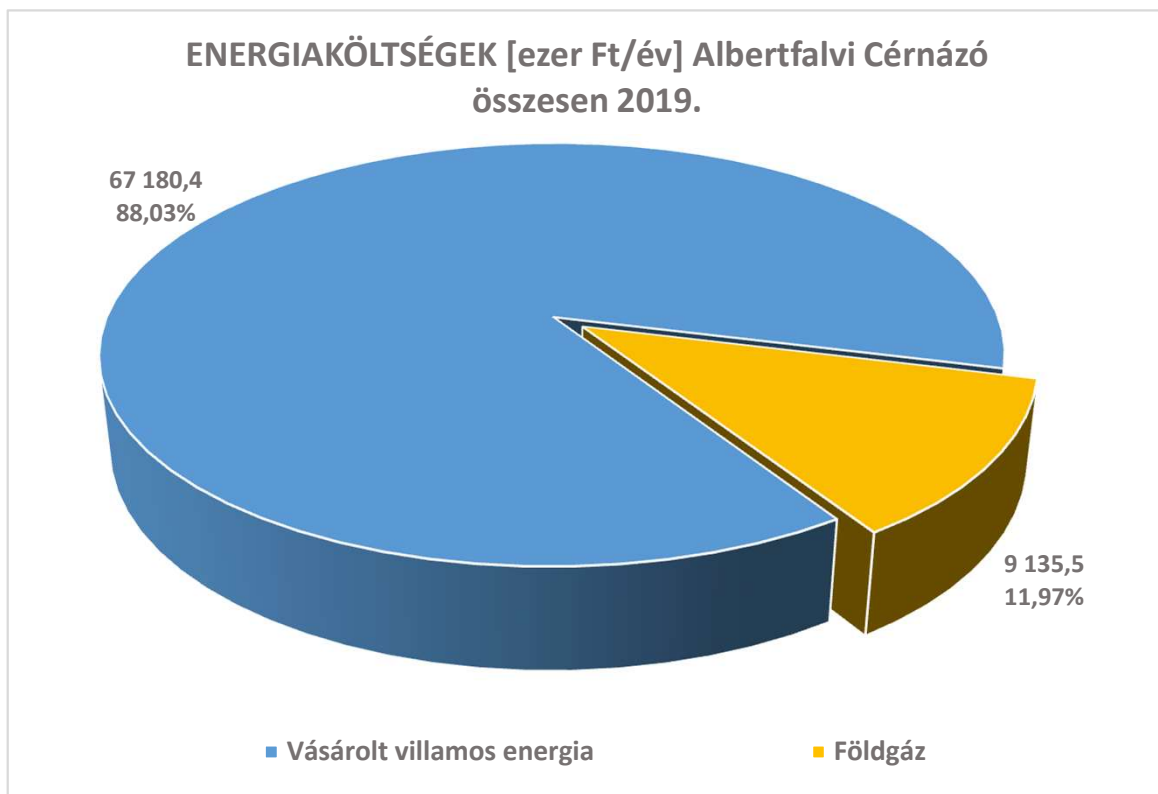
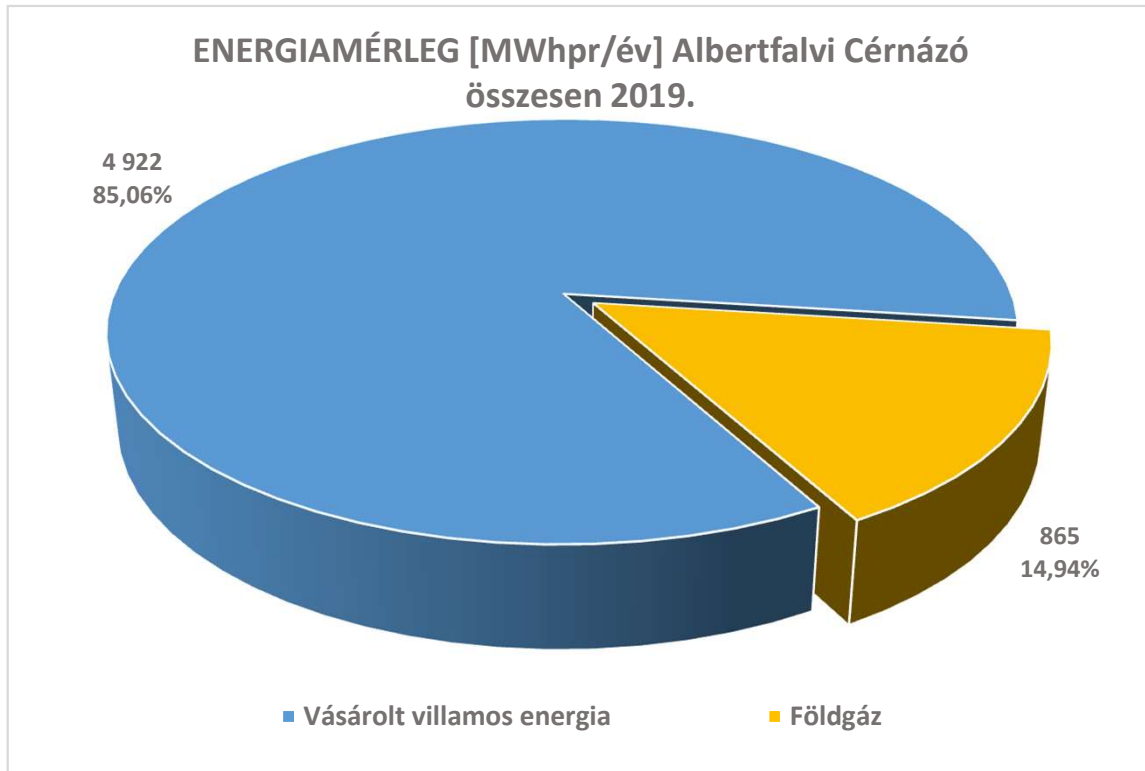
## II. Összefoglaló a Társaság energiagazdálkodásáról

Energiahordozónként vizsgálva a Társaság összesített -bázis évi- energiafelhasználását az alábbi ábrák szemléltetik.



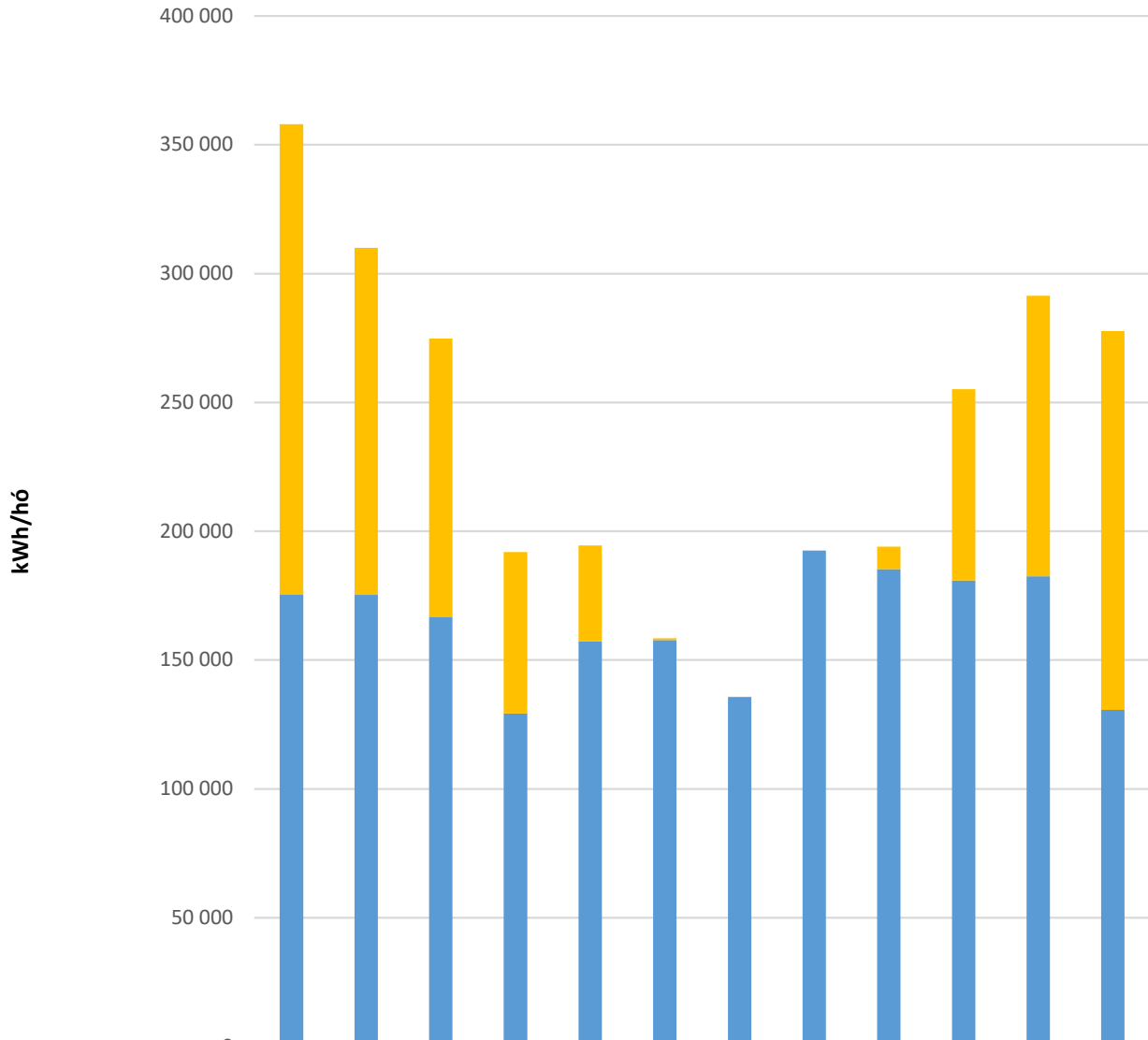


Az alábbi ábrák mutatják a telephely összes tárgyevi energiafogyasztásának arányát.



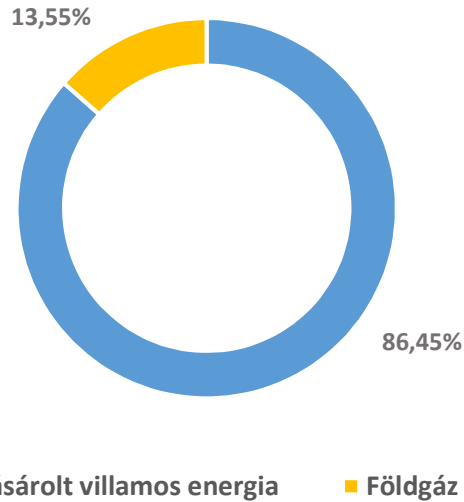


**HAVI ENERGIAFELHASZNÁLÁS-Albertfalvi Cérnázó összesen**



	jan	febr	márc	ápr	máj	jún	júl	aug	szept	okt	nov	dec
<b>Földgáz 2019.</b>	182 454	134 658	108 008	62 618	37 230	728	0	0	8 672	74 299	108 863	147 029
<b>Vásárolt villamos energia 2019.</b>	175 540	175 236	166 748	129 276	157 241	157 652	135 571	192 498	185 267	180 840	182 492	130 638

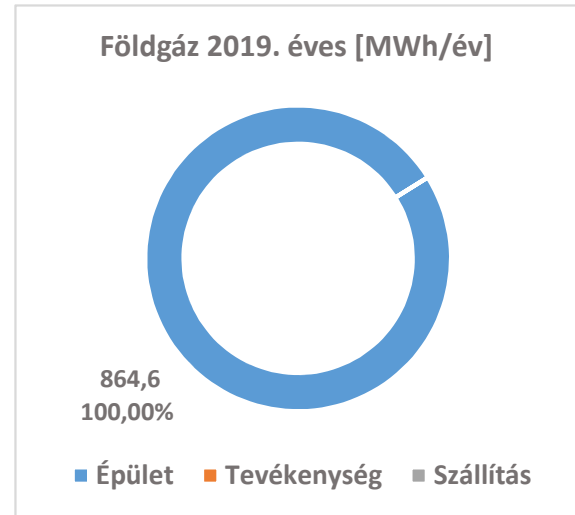
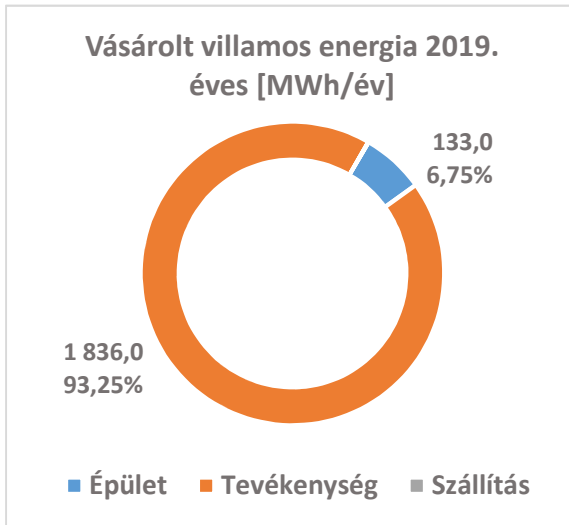
■ Vásárolt villamos energia 2019.    ■ Földgáz 2019.


**CO<sub>2</sub> kibocsátás megoszlása energiahordozónként**

**III. A Társaság. tárgyévi energiafelhasználása részterületenként**

Telephely címe	Részterület	Felhasznált energiahordozók	Összesített energiafelhasználás 2019. éves [MWh]	Összesített CO <sub>2</sub> kibocsátás 2019. éves [ezer tonna]	Összesített energiaköltség 2019. éves [ezer Ft]	
Albertfalvi Cérmű	Épület	Előállított villamos energia	0,0	0,000	0,0	
		Vásárolt villamos energia	133,0	0,075	4 536,4	
		Földgáz	864,6	0,175	9 135,5	
		PB	0,0	0,000	0,0	
		Gázolaj	0,0	0,000	0,0	
	<b>ÉPÜLET ÖSSZESEN [MWhpr]</b>			<b>1 197,0</b>	<b>0,250</b>	<b>13 671,9</b>
	Tevékenység	Előállított villamos energia	0,0	0,000	0,0	
		Vásárolt villamos energia	1 836,0	1,039	62 644,0	
		Földgáz	0,0	0,000	0,0	
		PB	0,0	0,000	0,0	
		Gázolaj	0,0	0,000	0,0	
	<b>TEVÉKENYSÉG ÖSSZESEN [MWhpr]</b>			<b>4 590,1</b>	<b>1,039</b>	<b>62 644,0</b>
	Szállítás	Vásárolt villamos energia	0,0	0,000	0,0	
		Motorbenzin	0,0	0,000	0,0	
		Gázolaj	0,0	0,000	0,0	
		PB	0,0	0,000	0,0	
	<b>SZÁLLÍTÁS ÖSSZESEN [MWhpr]</b>			<b>0,0</b>	<b>0,000</b>	<b>0,0</b>



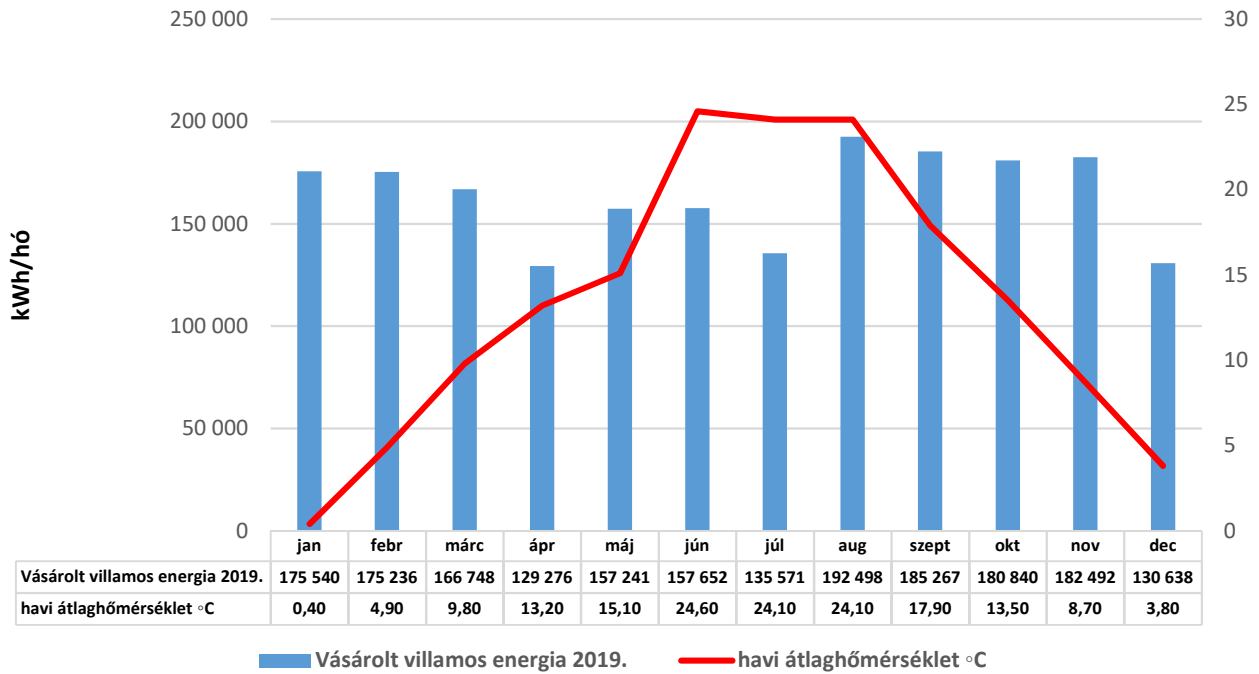
A Társaság tárgyevi energiahordozónkénti energiafelhasználását ÉPÜLET/TEVÉKENYSÉG/SZÁLLÍTÁS részterületre felbontva az alábbi ábraákszemplétetik:



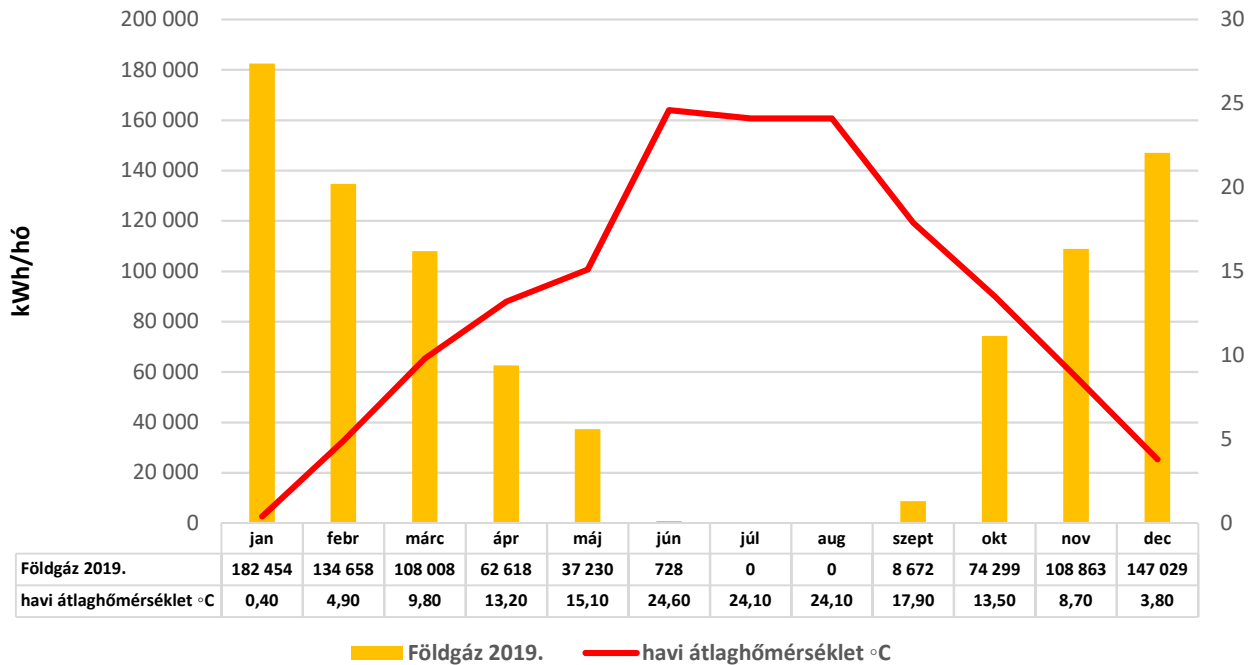




### HAVI ENERGIAFELHASZNÁLÁS-Albertfalvi Cérnázó összesen



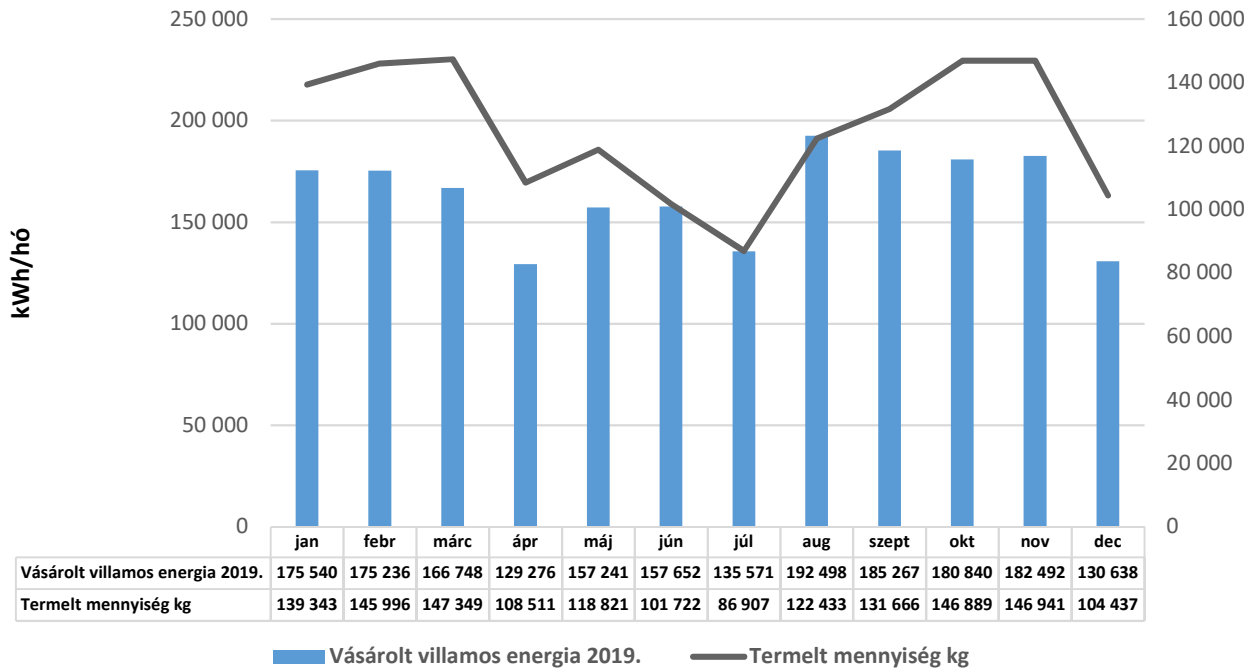
### HAVI ENERGIAFELHASZNÁLÁS-Albertfalvi Cérnázó összesen



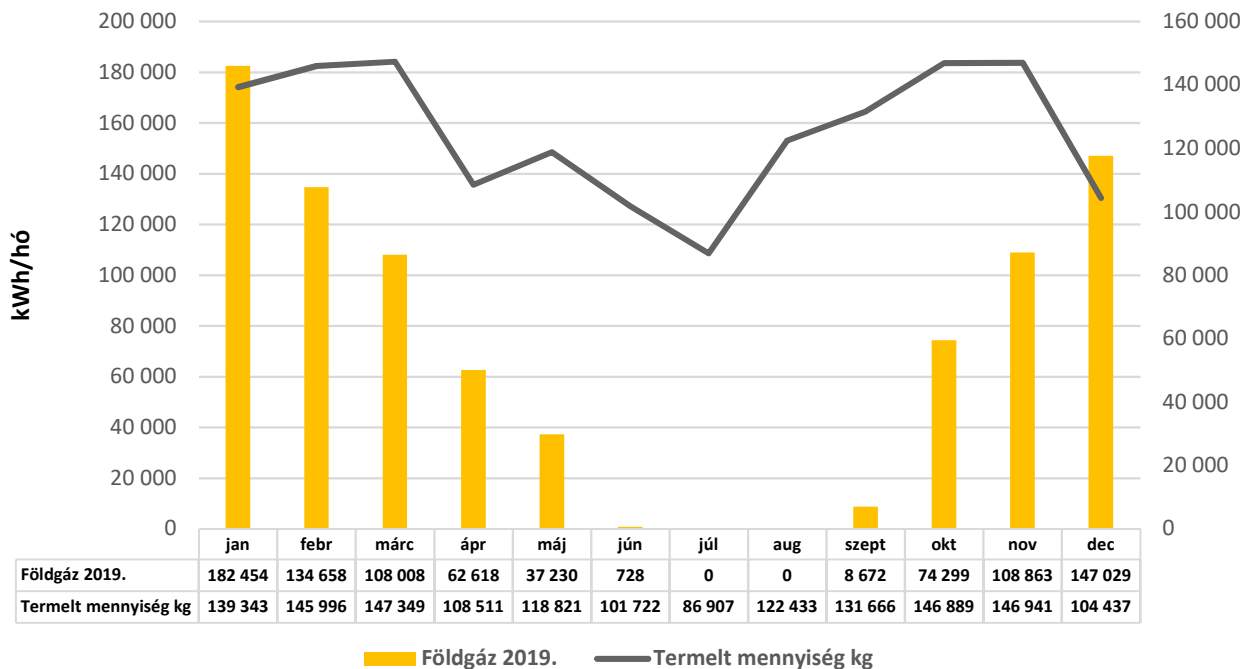




**HAVI ENERGIAFELHASZNÁLÁS-Albertfalvi Cérnázó összesen**

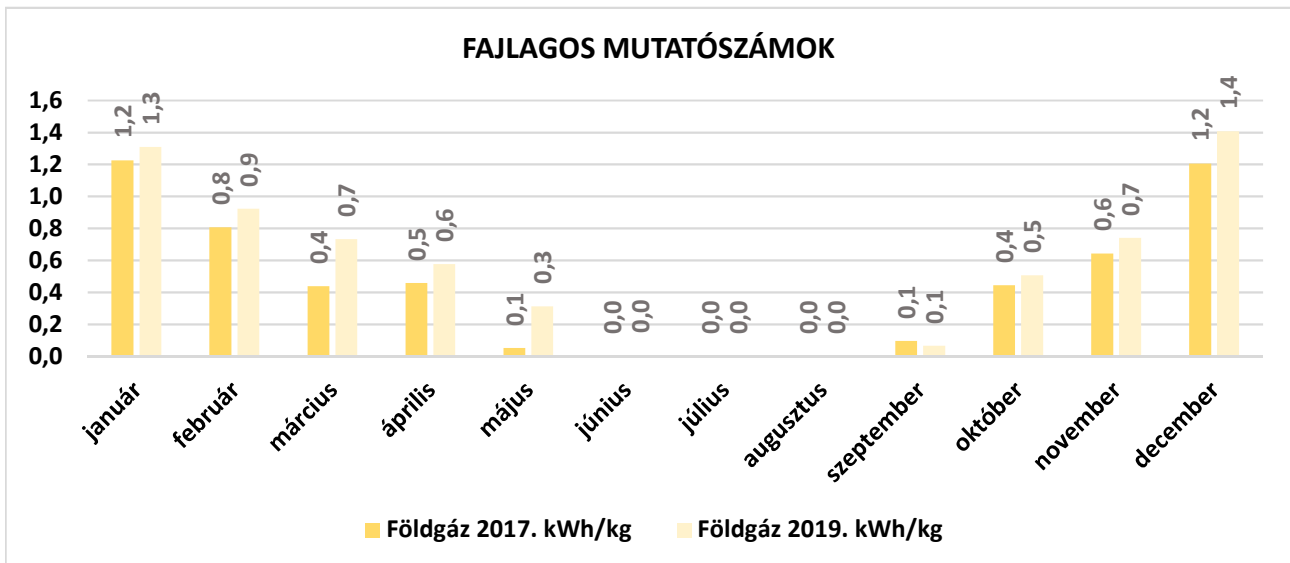
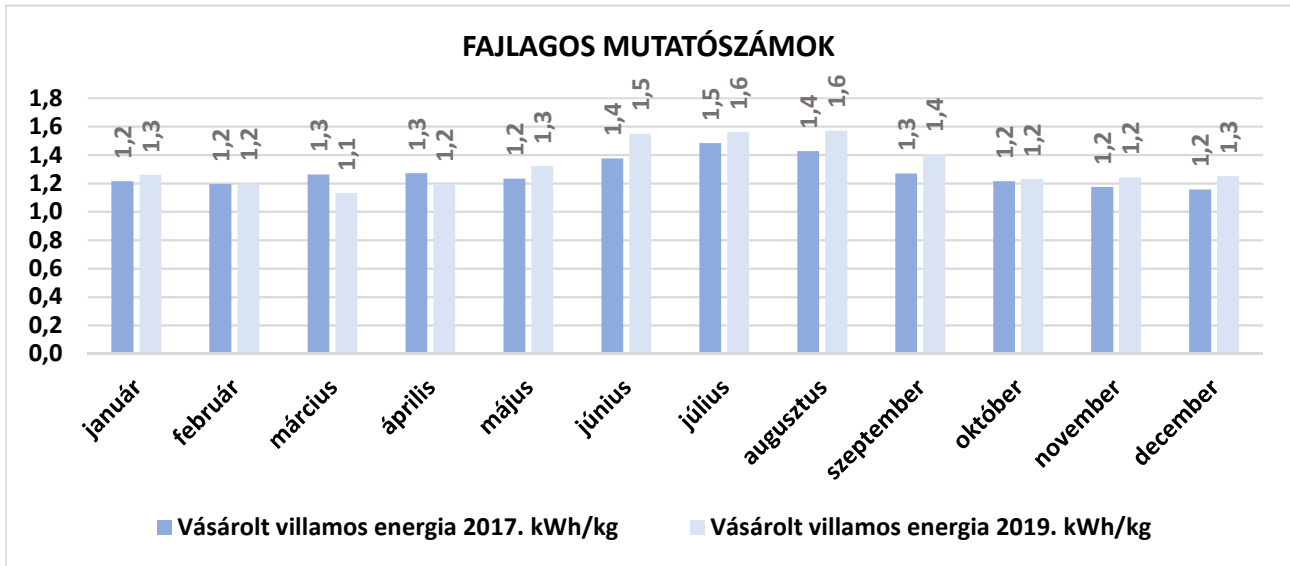


**HAVI ENERGIAFELHASZNÁLÁS-Albertfalvi Cérnázó összesen**



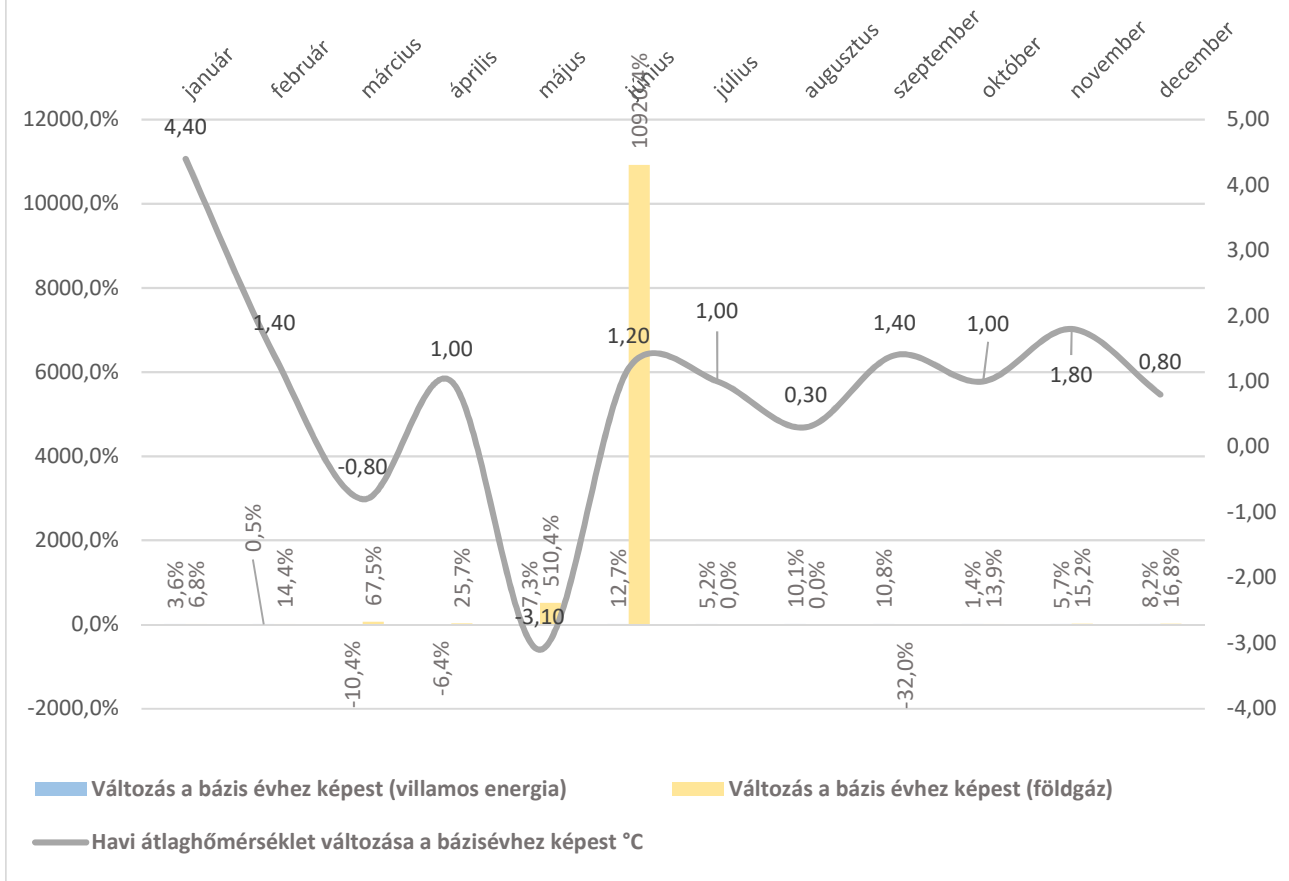


#### IV. A Társaság fajlagos energiafelhasználási mutatói





Fajlagos energiafelhasználások és havi átlaghőmérsékletek változása a bázis évhez képest





## V. A Társaság tárgyévi halmozott primerenergia felhasználása

A Társaság összesített tárgyévi halmozott primerenergia felhasználását CO<sub>2</sub> kibocsátását az alábbi táblázat foglalja össze:

Telephely	Felhasznált energiahordozók	Összesített primerenergia-felhasználás 2019. éves [MWhpr]	Összesített CO <sub>2</sub> kibocsátás 2019. éves [ezer tonna]	Összesített energiaköltség 2019. éves [ezer Ft]
Albertfalvi Cérnázó	Előállított villamos energia	0,0	0,0000	0,0
	Vásárolt villamos energia	4 922,5	1,1145	67 180,4
	Földgáz	864,6	0,1746	9 135,5
	PB	0,0	0,0000	0,0
	Motorbenzin	0,0	0,0000	0,0
	Gázolaj	0,0	0,0000	0,0
	<b>ÉPÜLET+TEVÉKENYSÉG+SZÁLLÍTÁS ÖSSZESEN</b>	<b>5 787,1</b>	<b>1,2891</b>	<b>76 315,9</b>



**VI. A Társaság tárgyhavi energiafelhasználásainak, energiaköltségeinek, egységárainak összehasonlítása az előző év azonos hónapjának adataival**

